

Aviso de Ciclón Tropical en el Océano Pacífico

No. Aviso: 25

Ciudad de México a 17 de Septiembre del 2017.

Emisión: 13:15h

Servicio Meteorológico Nacional, fuente oficial del Gobierno de México, emite el siguiente aviso:

Síntesis: TORMENTA TROPICAL "NORMA" PRESENTA POCA ORGANIZACIÓN

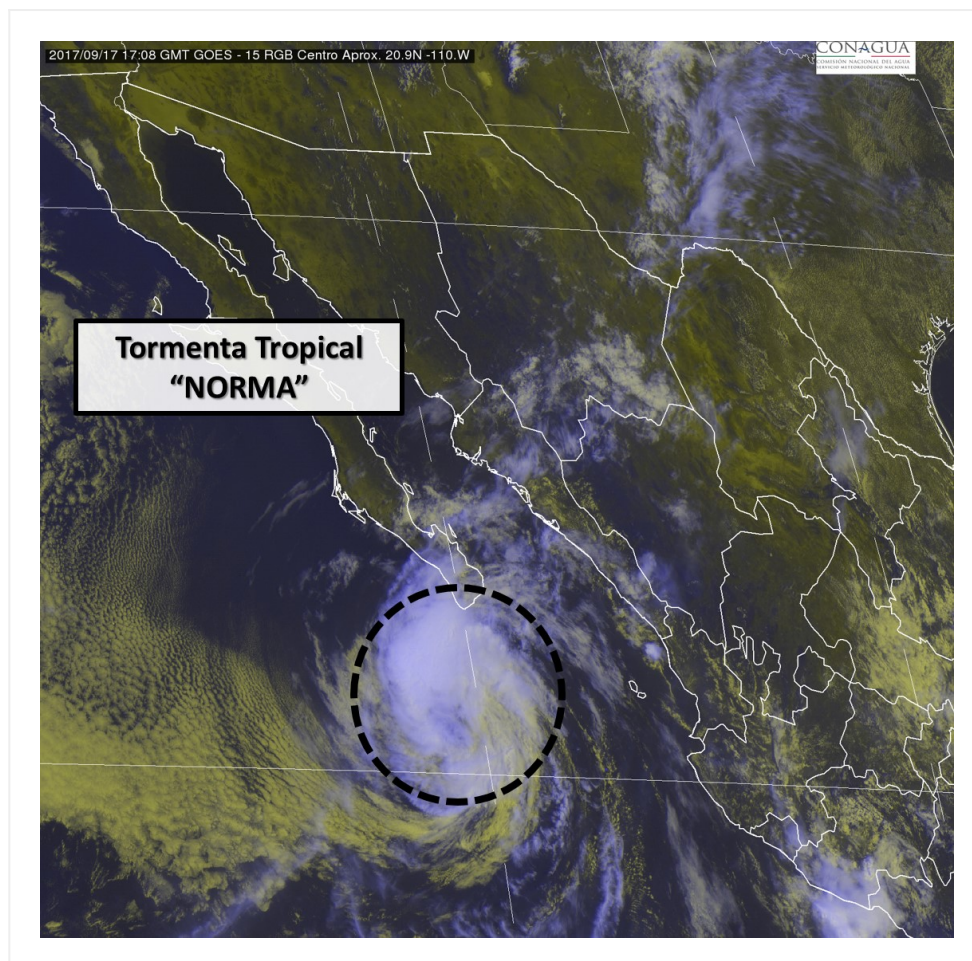


Imagen de satélite

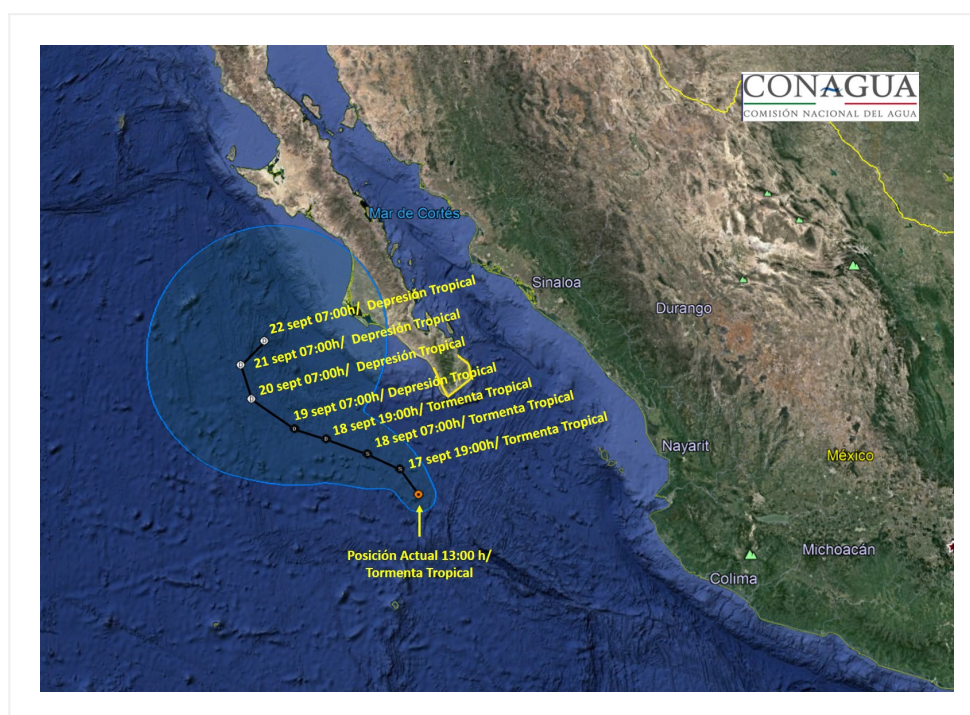
Situación Actual:

La tormenta tropical "Norma" se debilita paulatinamente y presenta desplazamiento hacia el nor-noroeste.

Condiciones Actuales				
Hora local (hora gmt)	13:00 (18:00 GMT)			
Ubicación del centro del ciclón	Latitud Norte:21.0°		Longitud Oeste: 110.8°	
Distancia al lugar más cercano	A 225 km al sur-suroeste de Cabo San Lucas, B.C.S.			
Zona de vigilancia [Se establece en coordinación con el CMRE-MIAMI]	Se mantiene zona de vigilancia para Baja California Sur desde Cabo San Lázaro hasta Los Barriles, B.C.S.			
Desplazamiento actual:	Hacia el nor-noroeste a 9 km/h			
Vientos máximos [km/h]:	Sostenidos: 75 km/h		Rachas: 95 km/h	
Presión mínima central [hpa]:	1003 hPa			
Pronóstico de lluvia	Tormentas puntuales fuertes (25 a 50 mm): Baja California Sur (sur), Sonora (sur), Sinaloa, Nayarit y Jalisco (occidente).			
Comentarios adicionales	Rachas de vientos superiores a 70 km/h: Baja California Sur, Sinaloa y Nayarit. Oleaje de 3 a 4 metros de altura: Baja California Sur (sur), Sinaloa (sur), Nayarit, Jalisco y Colima.			
Recomendaciones	Extremar precauciones a la población en general en las zonas de los estados mencionados por lluvias, viento y oleaje (incluyendo la navegación marítima) y atender las recomendaciones emitidas por las autoridades del Sistema Nacional de Protección Civil, en cada entidad.			
Extensión en cuadrantes de radios de vientos y oleaje				
Radio de vientos de 63 km/h	150 km NE	110 km SE	130 km SO	150 km NO
Oleaje 4 m	220 km NE	165 km SE	110 km SO	220 km NO

PRONÓSTICO VALIDO AL DÍA/HORA LOCAL TIEMPO CENTRO	LATITUD NORTE	LONG. OESTE	VIENTOS [Km/h]	CATEGORÍA	UBICACIÓN (en km)
17/19h	21.4	110.9	65/85	Tormenta Tropical	190 km al sur-suroeste de Cabo San Lucas, BCS.
18/07h	21.7	111.6	65/85	Tormenta Tropical	215 km al suroeste de Cabo San Lucas, BCS.
18/19h	22.0	112.5	55/75	Tormenta Tropical	280 km al oeste-suroeste de Cabo San Lucas, BCS.

PRONÓSTICO VALIDO AL DÍA/HORA LOCAL TIEMPO CENTRO	LATITUD NORTE	LONG. OESTE	VIENTOS [Km/h]	CATEGORÍA	UBICACIÓN (en km)
19/07h	22.2	113.2	45/65	Depresión Tropical	295 km al suroeste de Santa Fe, BCS.
20/07h	22.8	114.2	45/65	Depresión Tropical	295 km al suroeste de Cabo San Lázaro, BCS.
21/07h	23.5	114.5	35/55	Depresión Tropical	265 km al oeste-suroeste de Cabo San Lázaro, BCS.
22/07h	24.0	114.0	35/55	Depresión Tropical	195 km al oeste-suroeste de Cabo San Lázaro, BCS.



Trayectoria Pronóstico de la Tormenta Tropical "Norma"

Aviso No.	Fecha / Hora local CDT	Lat. Norte	Long. Oeste	Distancia más cercana (km)	Viento mín. / rachas	Categoría	Avance
1	14 sep / 10:00	17.2	109.5	635 km al sur de Cabo San Lucas, BCS. 240 km al sureste de Isla Socorro, Col..	65/85	Tormenta Tropical	Hacia el norte (360°) a 7 km/h

02	14 sep / 16:00	17.7	109.3	485 km al oeste-suroeste de Playa Perula, Jal., 580 km al sur de Cabo San Lucas, BCS. y a 215 km al sureste de Isla Socorro, Col.	75/95	Tormenta Tropical	Norte (10°) a 9 km/h
03	14 sep / 19:00	17.8	109.3	480 km al oeste-suroeste de Playa Perula, Jal. 565 km al sur de Cabo San Lucas, BCS., y a 200 km al sureste de Isla Socorro, Col.	75/95	Tormenta Tropical	Norte (10°) a 9 km/h
04	14 sep / 22:00	18.3	109.3	445 km al oeste-suroeste de Cabo Corrientes, Jal. 515 km al sur de Cabo San Lucas, BCS. 190 km al este-sureste de Isla Socorro, Col.	75/95	Tormenta Tropical	Hacia el norte (360°) a 9 km/h
05	15 sep / 01:00	18.4	109.3	180 km al este-sureste de Isla Socorro, Col. 440 km al oeste-suroeste de Cabo Corrientes, Jal. 500 km al sur de Cabo San Lucas, BCS.	75/95	Tormenta Tropical	Norte (360°) a 9 km/h
06	15 sep / 04:00	18.6	109.7	130 km al este de Isla Socorro, Col. 465 km al oeste-suroeste de Cabo Corrientes, Jal. 470 km al sur de Cabo San Lucas, BCS.	85/100	Tormenta Tropical	Norte (350°) a 4 km/h

07	15 sep / 07:00	18.7	109.7	130 km al este de Isla Socorro, Col. 460 km al oeste-suroeste de Cabo Corrientes, Jal. 460 km al sur de Cabo San Lucas, BCS.	85/100	Tormenta Tropical	Norte (350°) a 4 km/h
08	15 sep / 10:00	18.7	109.7	A 460 km al oeste-suroeste de Cabo Corrientes, Jal., y a 465 km al sur de Cabo San Lucas, BCS.,	100/120	Tormenta Tropical	Hacia el nor-noroeste (340°) a 4 km/h
09	15 sep / 13:00	18.8	109.8	A 445 km al sur de Cabo San Lucas, BCS., y a 470 km al oeste-suroeste de Cabo Corrientes, Jal.	100/120	Tormenta Tropical	Hacia el nor-noroeste (340°) a 4 km/h
10	15 sep / 16:00	18.9	110.1	A 445 km al sur de Cabo San Lucas, BCS, y a 95 km al este de Isla Socorro, Col.	110/140	Tormenta Tropical	Hacia el noroeste (325°) a 4 km/h
11	15 sep / 19:00	19.0	110.1	A 435 km al sur de Cabo San Lucas, BCS, y a 90 km al este de Isla Socorro, Col.	110/140	Tormenta Tropical	Hacia el noroeste (325°) a 4 km/h
12	15 sep / 22:00	19.0	110.2	A 435 km al sur de Cabo San Lucas, BCS., y a 85 km al este-noreste de Isla Socorro, Col.	120/150	Huracán categoría I	Hacia el nor-noroeste (330°) a 4 km/h
13 (INTERPOLACION)	16 sep / 01:00	19.1	110.3	420 km al sur de Cabo San Lucas, BCS. 75 km al este-noreste de Isla Socorro, Col.	120/150	Huracán categoría I	Nor-noroeste (330°) a 4 km/h
14	16 sep / 4:00	19.0	110.2	435 km al sur de Cabo San Lucas, B.C.S. 85 km al este-noreste de Isla Socorro, Col.	120/150	Huracán categoría I	Estacionario
15	16 sep / 7:00	19.1	110.1	420 km al sur de Cabo San Lucas, B.C.S. 95 km al este-noreste de Isla Socorro, Col.	120/150	Huracán categoría I	Estacionario

16	16 sep / 10:00	19.3	110.1	A 400 km al sur de Cabo San Lucas, BCS., y a 110 km al este-noreste de Isla Socorro, Col.	120/150	Huracán categoría I	Estacionario
17	16 sep / 13:00	19.4	110.1	A 385 km al sur de Cabo San Lucas, B.C.S., y a 120 km al noreste de Isla Socorro, Col.	120/150	Huracán categoría I	Hacia el norte (10°) a 4 km/h
18	16 sep / 16:00	19.7	110.2	355 km al sur de Cabo San Lucas, B.C.S., y a 130 km al noreste de Isla Socorro, Col.	100/120	Tormenta Tropical	Norte (360°) a 6 km/h
19	16 sep / 19:00	19.9	110.2	335 km al sur de Cabo San Lucas, B.C.S., y a 150 km al noreste de Isla Socorro, Col.	100/120	Tormenta Tropical	Norte (360°) a 6 km/h
20	16 sep / 22:00	20.2	110.1	A 300 km al sur de Cabo San Lucas, B.C.S., a 180 km al noreste de Isla Socorro, Col.	100/120	Tormenta Tropical	Norte (360°) a 7 km/h
21	17 sep / 01:00	20.4	110.2	A 280 km al sur de Cabo San Lucas, B.C.S.	100/120	Tormenta Tropical	Norte (360°) a 7 km/h
22	17 sep / 04:00	20.5	110.4	270 km al sur de Cabo San Lucas, BCS.	85/100	Tormenta Tropical	Nor-noroeste (345°) a 7 km/h
23	17 sep / 07:00	20.7	110.5	250 km al sur-suroeste de Cabo San Lucas, BCS.	75/90	Tormenta Tropical	Nor-noroeste (340°) a 7 km/h
24	17 sep / 10:00	20.9	110.5	A 230 km al sur-suroeste de Cabo San Lucas, B.C.S.	75/95	Tormenta Tropical	Hacia el nor-noroeste (340°) a 7 km/h
25	17 sep / 13:00	21.0	110.8	A 225 km al sur-suroeste de Cabo San Lucas, B.C.S.	75/95	Tormenta Tropical	Hacia el nor-noroeste a 9 km/h

**EL SIGUIENTE AVISO SE EMITIRÁ A LAS 16:15 HORAS TIEMPO DEL CENTRO O ANTES SI OCURREN
CAMBIOS SIGNIFICATIVOS**

Pronosticador: ANGÉLICA BACA

Revisó: JESÚS CARACHURE